

# **bizbee ERP All-in-one**

## **표준제안서**

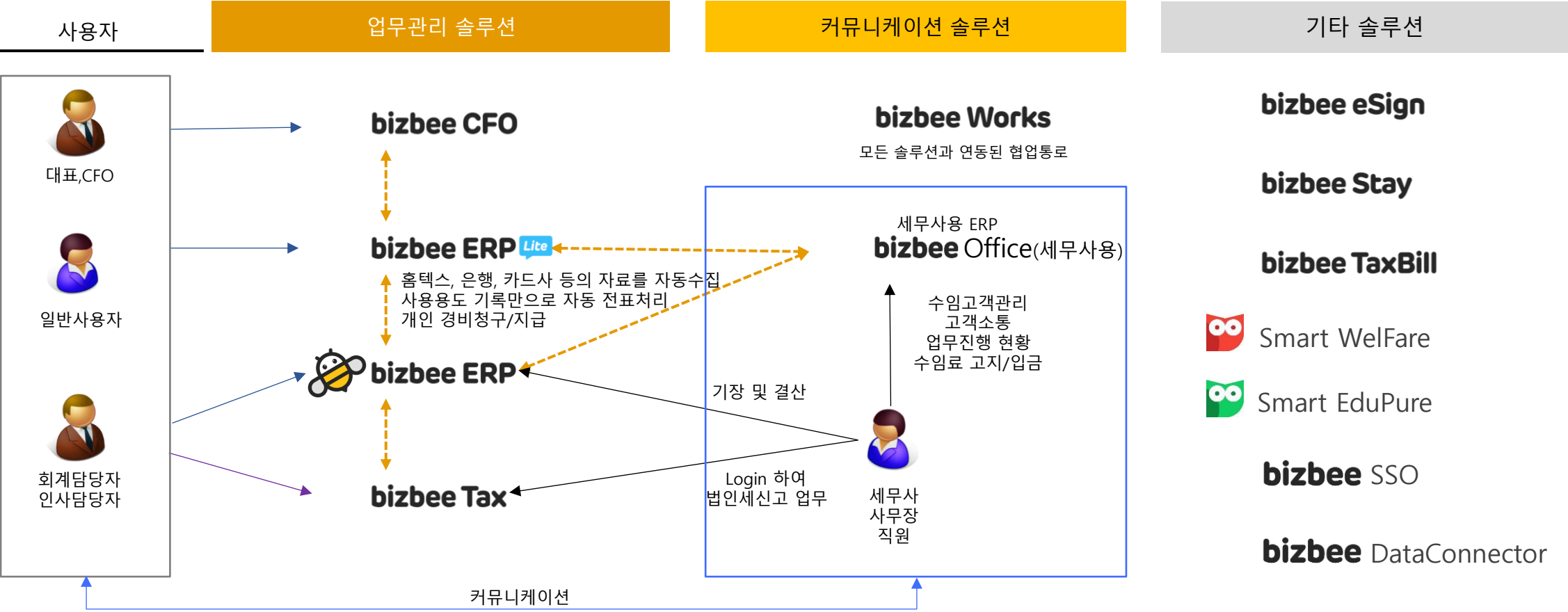


상담 문의 : 010-9800-0957  
( 이지홍 팀장 )

# bizbee All in one 개요

## 1. bizbee All in one 구성도

### 기업을 위한 경영지원 솔루션



# bizbee All in one 개요

## 2. bizbee All in one 구축절차

**프로세스를 정의하고** 솔루션 도입 및 추가개발 하여 **bizbee All in one**을 구축 합니다.

### 1 업무프로세스 정의

- 요구사항을 수집하고 기업전략 및 비전 정의
- 현행 프로세스를 분석 하여 불합리하고 비생산적인 프로세스 도출
- 불합리하고, 비생산적인 프로세스는 제거하고 To-Be프로세스(기준프로세스) 및 운영정책을 정의.

### 2 DATA 체계 정의

- 데이터품질 관리, 데이터 통합, 메타데이터 관리, 마스터데이터 관리를 기반으로
- 데이터 표준화, 표준화 활동, 데이터 관리, 전사 저장소 구성 등의 체계를 수립.

### 3 bizbee All in one 구축

- 1, 2 에서 정의한 기준프로세스 및 Data 체계를 반영 하여 솔루션도입 및 추가개발 범위 정의
- 솔루션 구축(ERP, 그룹웨어, PMS 등)
- 추가 프로그램 개발(솔루션으로 부족한 부분 추가개발)
- 프로세스간 유기적인 통합을 이룰 수 있도록 시스템을 구축.

### 4 유지/운영

- 사용자요구사항 반영 및 오류수정
- A/S지원체제 운영

# bizbee All in one 구성 제품소개



**bizbee** 기업 경영지원 솔루션 No.1 All in one

모바일 앱 포함

## 업무관리 솔루션

### bizBee Office(세무사용)

- 세무사용 ERP
- 수입고객관리, 민원관리, 결산레포트, 수입료관리
- Data : 수입사정보, 수입료고지, 입금, 소통정보

### bizBee ERP

- ERP 솔루션(인사, 회계, 영업, 재고, 구매/자재, 생산 기능을 갖춘 ERP)
- 표준형 및 고객사 맞춤형 ERP제공
- Data : 세금계산서 / 주문 / 거래처..

### bizBee ERP-Lite

- AI 기반 자동회계 처리 솔루션(간편한 거래관리(매출/매입), 계좌 입/출금, 영수증관리)

### bizBee CFO

- 기업의 거래자료(매입/매출거래, 은행거래), 인건비 및 세금납부 자료를 자동수집 하고 정리하여 보여주는 서비스
- Data : 은행거래내역, 카드, 비용..

### bizBee Stay

- Mobile기반의 근태관리 솔루션
- 주52시간, 유연근로제 반영
- Data : 출퇴근기록부, 휴가관리, 연장근무..

### bizBee TaxBill

- (전자)세금계산서 솔루션
- (전자)세금계산서 발행

### bizBee Tax

- smart ERP 법인세 계산 및 신고
- Data : 익금, 손금, (전자)세금계산서..

## 커뮤니케이션 솔루션

### bizBee Works

- 그룹웨어 솔루션
- Talk 및 커뮤니티 기반의 협업솔루션
- Data : 공지사항, 업무지시, 일지..

### bizbee BizCard

- 명함촬영을 통하여 자동으로 연락처를 등록하고 공유하는 서비스
- Data : 명함이미지, 연락처, 담당자..

## 복지/교육 및 대외업무 솔루션

### bizBee eSign

- 전자계약 솔루션



### smart EduPure

- 사이버연수원
- 고객사의 교육이념과 환경에 맞추어 다양한 유형으로 지원
- Data : 근로자 법정의무교육



### smart WelFare

- 기업용 복지솔루션
- 복지카드, 복지물, 건강검진, 명절 선물세트 구매 & 배송 대행 서비스 제공!!!
- Data : 물품주문, 복지포인트 ..

데이터의 기록은 업무흐름에 따라 물 흐르듯이 자연스럽게 기록 해야 합니다.

신뢰할 수 있는 데이터의 기록은 쉽지 않습니다. 데이터 기록을 위한 억지입력, 모아두었다가 한꺼번에 입력 등 데이터 기록을 위한 입력은 좋은 결과를 만들 수 없습니다. **업무현장에서 자연스럽게 입력되어야** 합니다.

예) 소통기록은 Smart Talk를 사용해서 소통하고 세금계산서의 발행은 운영시스템에서 발행 하는 등 필요한 프로그램 및 App을 이용하여 업무를 수행하면 **그 자체가 데이터로 기록** 되도록 해야 합니다.

## 보이는 경영을 위한 기업용 ERP



### 주요기능 및 특징점

#### 전사적 경영관리를 위한 ERP

- 인사관리, 회계관리, 영업관리, 물류관리, 구매관리, 재고관리, 생산관리, 외주관리 등 기업경영을 위한 모든 기능을 담고 있습니다.

#### 업무가 연결되어 있어 쉬워지고 오류를 줄일 수 있습니다.

- 주문서를 입력하면, 그 내역을 불러와서 구매나 생산 업무를 진행할 수 있습니다. 영업 직원은 생산 현황을 확인해서 납품을 바로 결정할 수 있고 영업사원이 입력한 납품 기록은 회계팀에서 세금계산서로 발행합니다.

#### 타 시스템과 연동하여 작업 할 수 있습니다.

- ERP에서 등록 한 전표, 발주서를 그룹웨어를 연동하여 결재 처리
- ERP에 등록 된 매출을 전자세금계산서 시스템을 연동하여 국세청에 전송.

#### 다양한 방법으로 기장 할 수 있습니다.

- 예1) 견적 -> 주문 -> 출고 -> 매출 -> 전표처리
- 예2) 홈텍스에서 세금계산서 불러오기 -> 자동 전표처리
- 예3) bizbee ERP-lite에서 거래용도 등록 -> 자동 전표처리

## bizbee ERP의 산업별 표준기능

산업별	사업체	
	개수	비율
도매 및 소매업(45~47)	1,022,739	25.4
숙박 및 음식점업(55~56)	747,577	18.6
제조업(10~34)	433,684	10.8
협회 및 단체, 수리 및 기타 개인 서비스업(94~96)	400,850	10.0
운수 및 창고업(49~52)	386,919	9.6
교육 서비스업(85)	185,275	4.6
부동산업(68)	152,083	3.8
보건업 및 사회복지 서비스업(86~87)	145,909	3.6
건설업(41~42)	138,478	3.4
예술, 스포츠 및 여가관련 서비스업(90~91)	118,797	3.0
전문, 과학 및 기술 서비스업(70~73)	104,251	2.6
사업시설 관리, 사업 지원 및 임대 서비스업(74~76)	68,177	1.7
금융 및 보험업(64~66)	43,514	1.1
정보통신업(58~63)	42,887	1.1
공공행정, 국방 및 사회보장 행정(84)	12,488	0.3
수도, 하수 및 폐기물 처리, 원료 재생업(36~39)	8,533	0.2
농업, 임업 및 어업(01~03)	3,880	0.1
광업(05~08)	2,001	0.0
전체 산업	4,019,872	100.0

제조업

유통업

프랜차이즈

무역업

수주산업

건설업

비영리

업종별 ERP를 사용하는 기업은 규모가 큰 기업이 사용.  
산업별로 사용하는 모듈은 전용개발 지원.

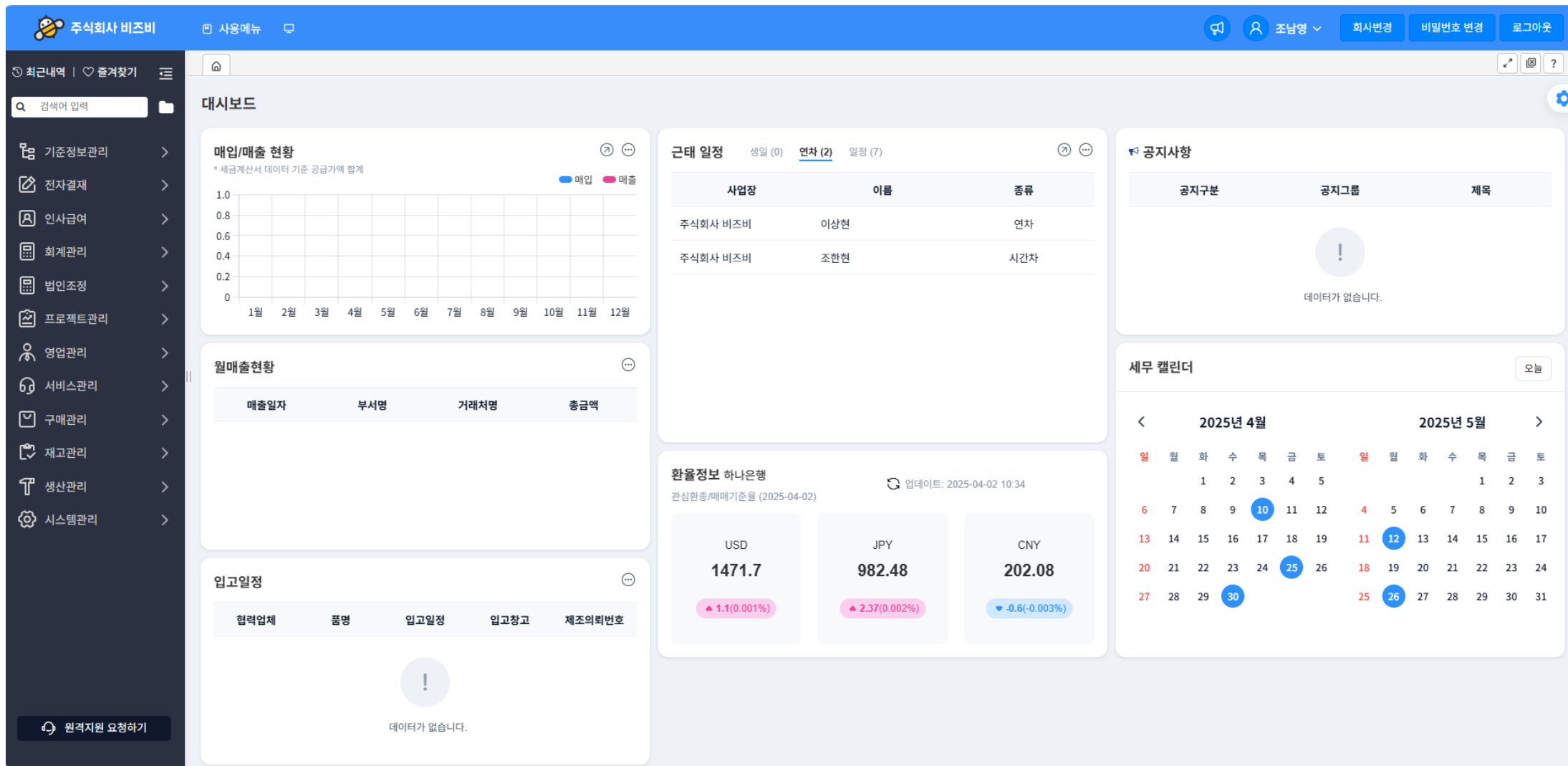
### 1. bizbee ERP의 산업별 표준 기능

- 유통업, 제조업을 위한 모듈은 갖추어져 있음.
- 프랜차이즈업은 카페봄봄 프로젝트를 통해서 개발 중
- 비영리 모듈 개발 중


### 2. bizbee ERP 산업별 표준 기능 개발방안

- 산업별 필요한 표준기능 지원 예정.
- 대상업종 : 제조업, 유통업, 프랜차이즈업, 무역업, 수주산업, 건설업, 비영리기업, 건설업등
- 비표준적인 기업별특성에 맞춤 전용개발 지원 가능

bizbee ERP의 MAIN화면은 DASH BOARD를 통한 직관적인 업무 파악 가능



## bizbee ERP의 다양한 조회조건 및 컬럼선택을 통한 사용자조회 화면 구성 지원


**주식회사 비즈비**

사용메뉴

조남영
회사변경
비밀번호 변경
로그아웃

최근내역

즐거찾기

검색어 입력

기준정보관리

전자결재

인사급여

회계관리

법인조정

프로젝트관리

영업관리

기준정보

영업단가관리

견적관리

주문관리

판매출고관리

판매출고등록

판매출고조회

판매출고관리

판매출고관리(출고용)

미출고현황

품목별판매출고현황

거래처별판매출고현황

판매출고조회(표준원가)

품목별월별판매출고실적

거래처별월별판매출고실적

원격지원 요청하기

판매출고조회

초기화

조회F8

출력

도움말F1

조회조건

출고일자

2018-12-30

2025-04-03

거래처

-- 전체 --

사업장

-- 전체 --

출고구분

-- 전체 --

출고 / 반품

-- 전체 --

상태

-- 전체 --

창고

-- 전체 --

주문자 / 수령자

담당사원 / 주문처

품목 / 품목속성

-- 전체 --

품목구분 / 바코드

-- 전체

전체

해제

초기화

특이사항

비고

주문번호 / 출고번호

영업부서 / 영업사원

프로젝트 / 판매물

물주문번호 / 송장번호

수집채널

-- 전체 --

판매출고상세목록(149건)

엑셀저장	레처코드	거래처명	출고번호-NO	상태	구분	품목구분	품목코드	품목명	품목군	품목그룹1	품목그룹2	품목그룹3	규격	바코드	단위
엑셀저장("-"서식)	004	두성-매입거래처	SO202211020001 - 1	확정	판매출고	상품	100000	bizbee ERP	상품군						ea
엑셀저장(csv)		디에스	SO202212020003 - 1	확정	판매출고	제품	SP1000	상품1000							ea
정렬		디에스	SO202212020004 - 1	확정	판매출고	제품	SP1000	상품1000							ea
컬럼선택		디에스	SO202212020005 - 1	확정	판매출고	상품	b111	b111							ea
틀고정 모드		디에스	SO202212020005 - 2	확정	판매출고	제품	200000	제품1	제품군						ea
컬럼 폭 맞춤		디에스	SO202212010002 - 1	등록	판매출고	제품	SP1000	상품1000							ea
레이아웃 초기화	008	세충텔레콤(주)	SO202408060055 - 1	확정	판매출고	상품	240806	240806				121212121212...			ea
레이아웃 저장	004	두성-매입거래처	SO202301030007 - 1	등록	판매출고	제품	set_20221...	set_20221215							ea
도움말	004	두성-매입거래처	SO202301030007 - 2	등록	판매출고	제품	set_20221...	set_20221215							ea
	10	2023-01-06 00008	세충텔레콤(주)	SO202301060008 - 1	확정	판매출고	반제품	20230106	20230106						ea
	11	2023-01-06 00008	세충텔레콤(주)	SO202301060009 - 1	확정	판매출고	반제품	20230106	20230106						ea
	12	2023-01-12 00006	성혜빌름사진(주)	SO202301120010 - 1	등록	판매출고	반제품	OS_BJ_20...	OS_BJ_20221222						ea
	13	2023-01-12 00006	성혜빌름사진(주)	SO202301120010 - 2	등록	판매출고	반제품	OS_BJ_20...	OS_BJ_20221222						ea
	14	2023-01-12 00006	성혜빌름사진(주)	SO202301120011 - 1	등록	판매출고	반제품	OS_BJ_20...	OS_BJ_20221222						ea
	15	2023-01-12 00006	성혜빌름사진(주)	SO202301120011 - 2	등록	판매출고	반제품	OS_BJ_20...	OS_BJ_20221222						ea
합계															



업무 화면의 Grid Tool은 사용자의 업무편의성을 위해 중요합니다.  
컬럼의 위치이동, 컬럼의 Size조정, 정렬, 필터, 틀고정, 소계, Excel 다운로드 등 다양한 기능을 제공 합니다.

- 엑셀저장
- 컬럼선택
- 틀고정
- 레이아웃 초기화
- 레이아웃 불러오기
- 레이아웃 저장

◀엑셀 저장기능

◀틀고정 기능

◀레이아웃 관리 기능

◀칼럼 감추기 기능

≡	시스템	공통코드분류	공통코드분류명칭	사용여부
1	ERP운영관리	test	qd	☑
2	기준정보관리	CMM001	전표구분	☑
3	기준정보관리	CMM002	C/C타입	☑
4	기준정보관리	CMM003	부서타입	☑
5	기준정보관리	CMM004	계약구분	☑
6	기준정보관리	CMM005	양음구분	☑
7	기준정보관리	CMM006	고용형태	☑
8	기준정보관리	CMM007	사업장구분	☑
9	기준정보관리	CMM008	달력구분	☑
10	기준정보관리	CMM009	지역구분	☑
11	기준정보관리	CMM010	사업자구분	☑
12	기준정보관리	CMM011	납품사용구분	☑
13	기준정보관리	CMM012	거래처구분	☑
14	기준정보관리	CMM013	거래처분류	☑
15	기준정보관리	CMM014	거래처유형	☑
16	기준정보관리	CMM015	국가코드	☑
17	기준정보관리	CMM016	거래처그룹1	☑
18	기준정보관리	CMM017	거래처그룹2	☑

≡	첨부파일분류	파일분류명	드라이브경로	파일경로	세부경로생성구분	사용여부	연결KEY1...
1	CONTACT	업무연락	/vmerp_upload	/valuemark/contac	YYYY	Y	CONTACT_NO
2	CORP	회사사용인감	/vmerp_upload	/valuemark/corp	YYYY	Y	CORP_CD
3	EMP_NO	사원	/vmerp_upload	/valuemark/emp	YYYY	Y	EMP_NO
4	SAMPLE	품조회그리드 업로...	/vmerp_upload	/valuemark/sample	YYYYMMDD	Y	ID_PK
5	VAT	부가가치세	/vmerp_upload	/valuemark/vat	사용안함	Y	VAT_NO

◀칼럼 이동

◀칼럼 Size 조정

↑ 오름차순
↓ 내림차순

항목 표시: 값이  
(설정 되지 않음)

조건 | 값

검색

☒ 전체선택

☒ ERP운영관리

☒ 기준정보관리

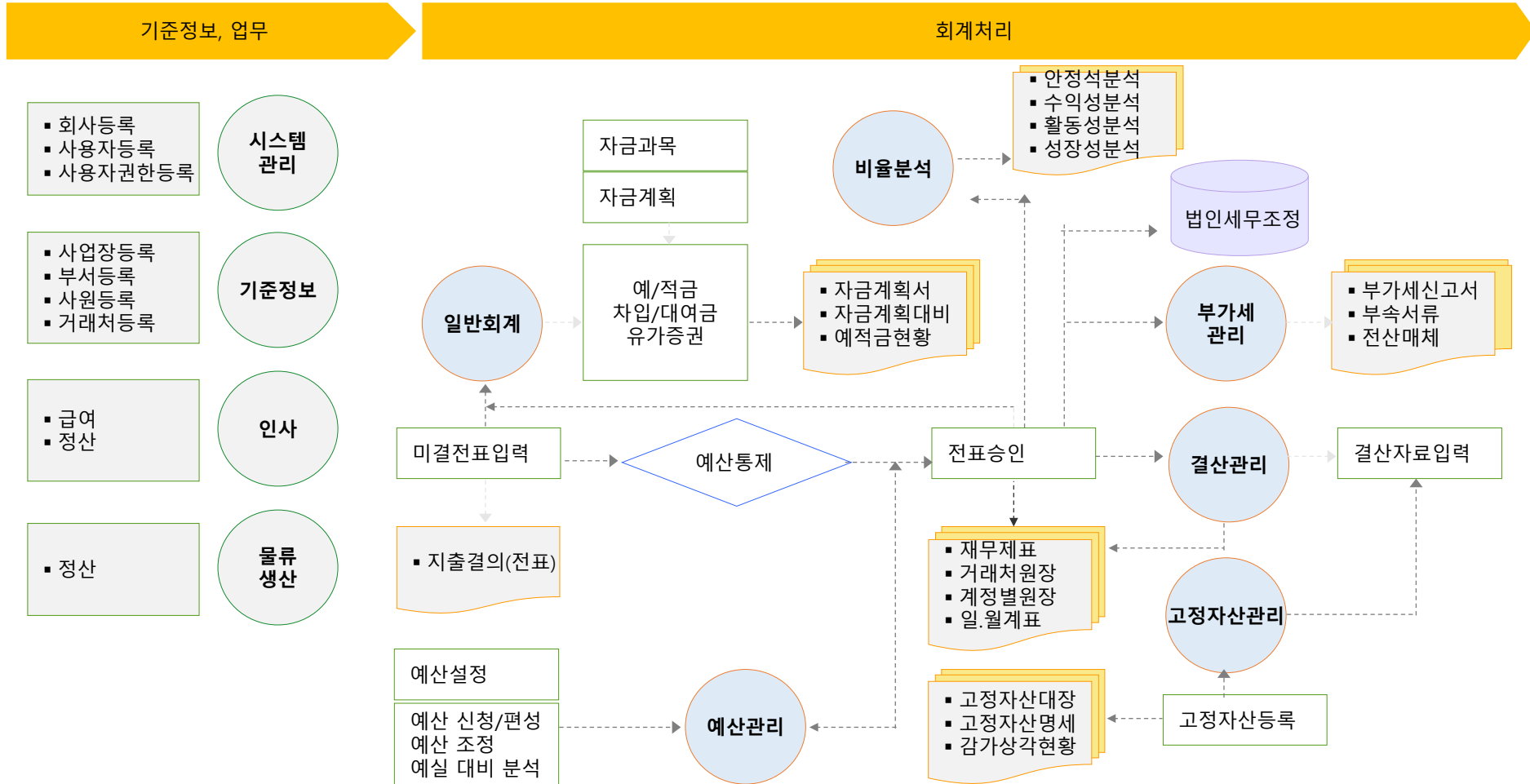
☒ 데모

☒ 시스템관리

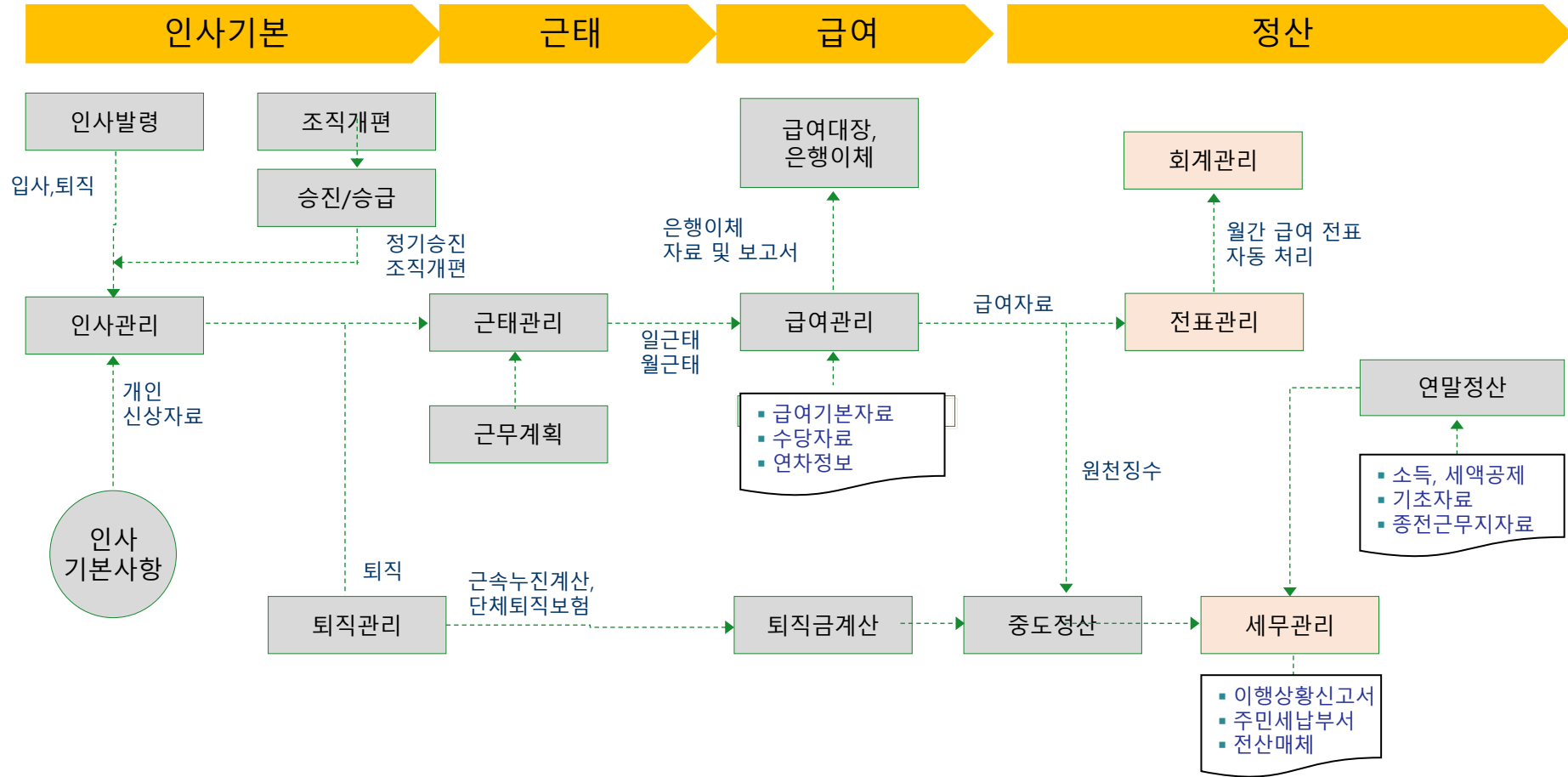
적용    지움

◀필터를 통한 여러 검색 기능 제공

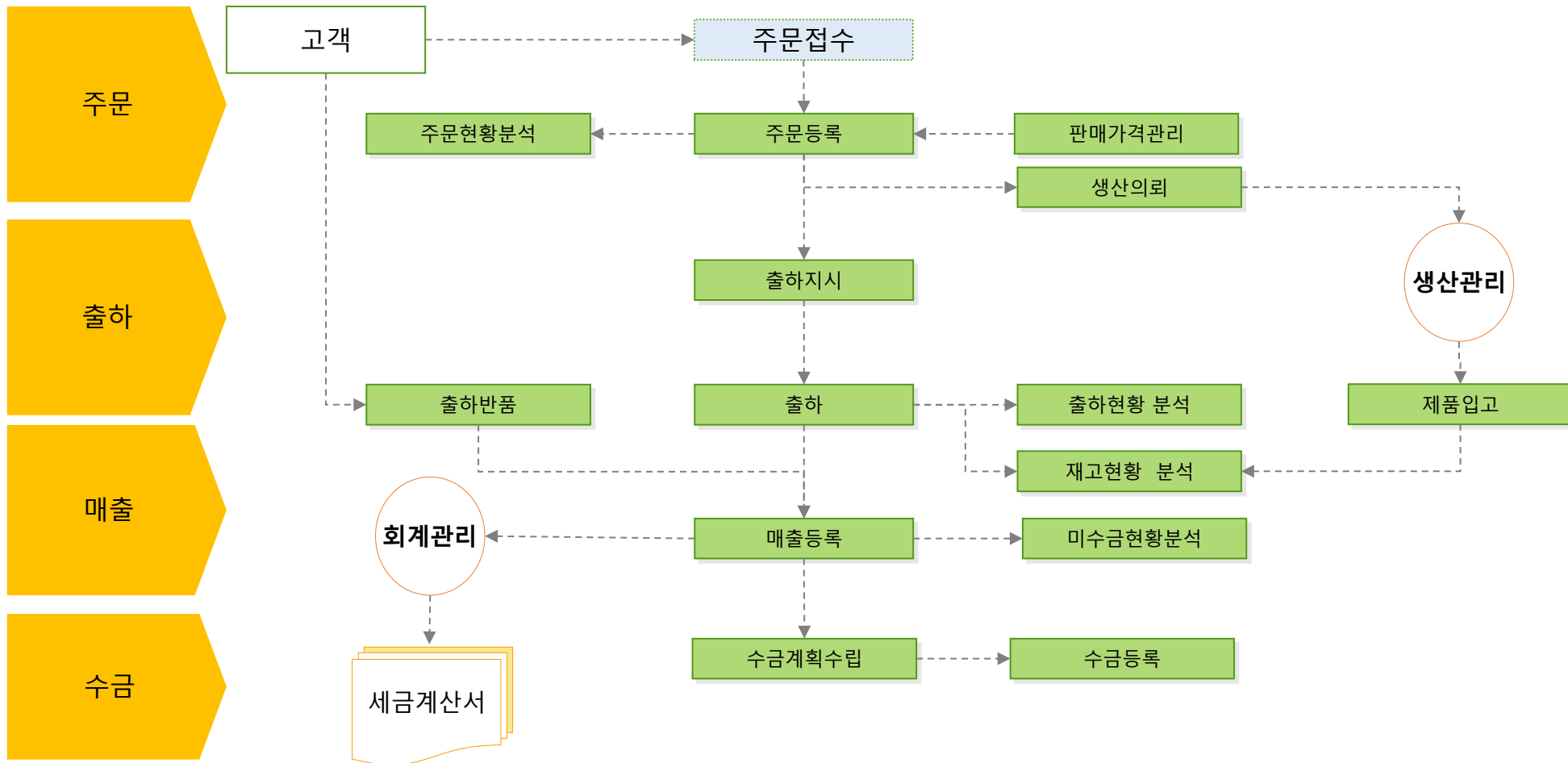
## 모듈별 업무프로세스 - 회계



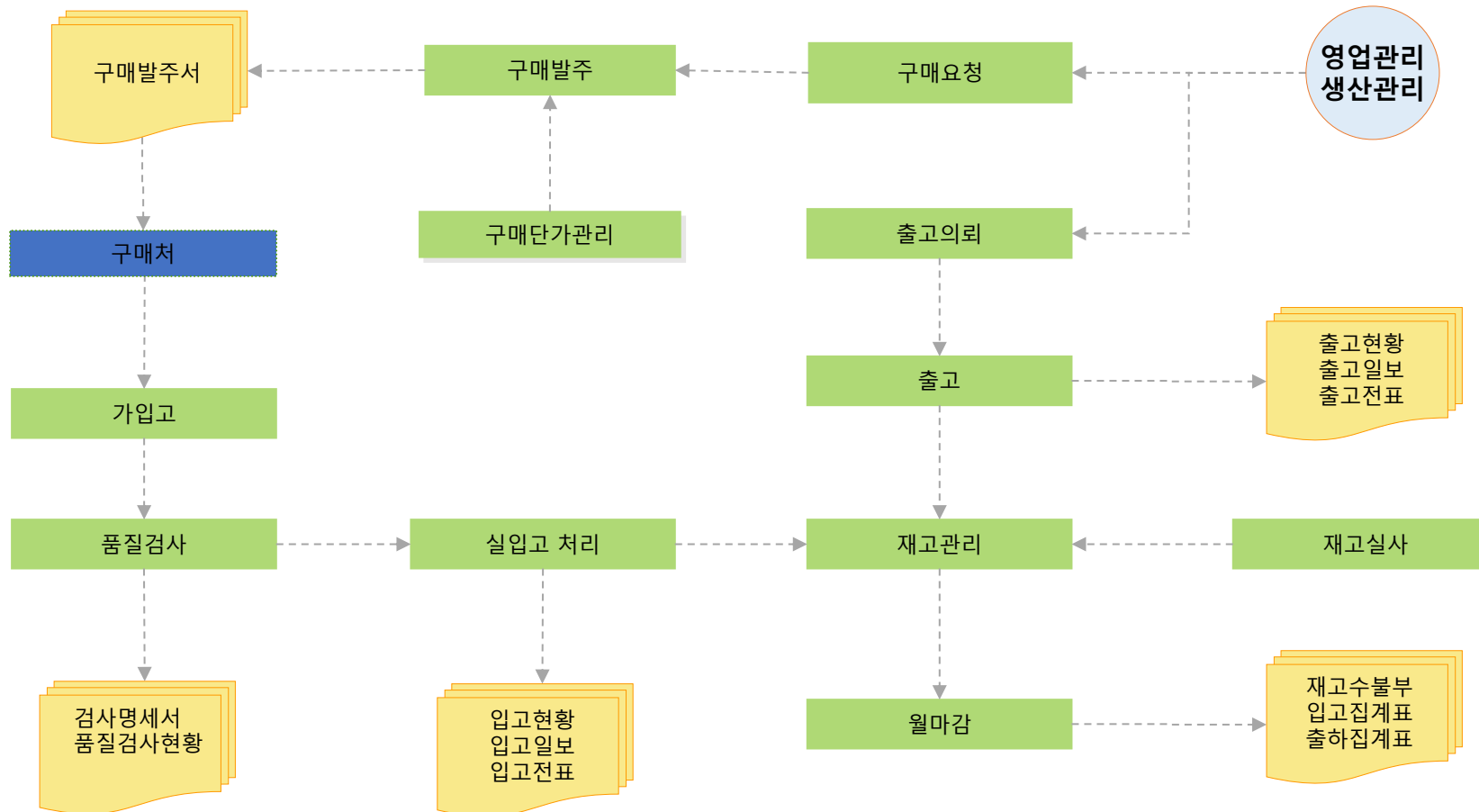
## 모듈별 업무프로세스 - 인사



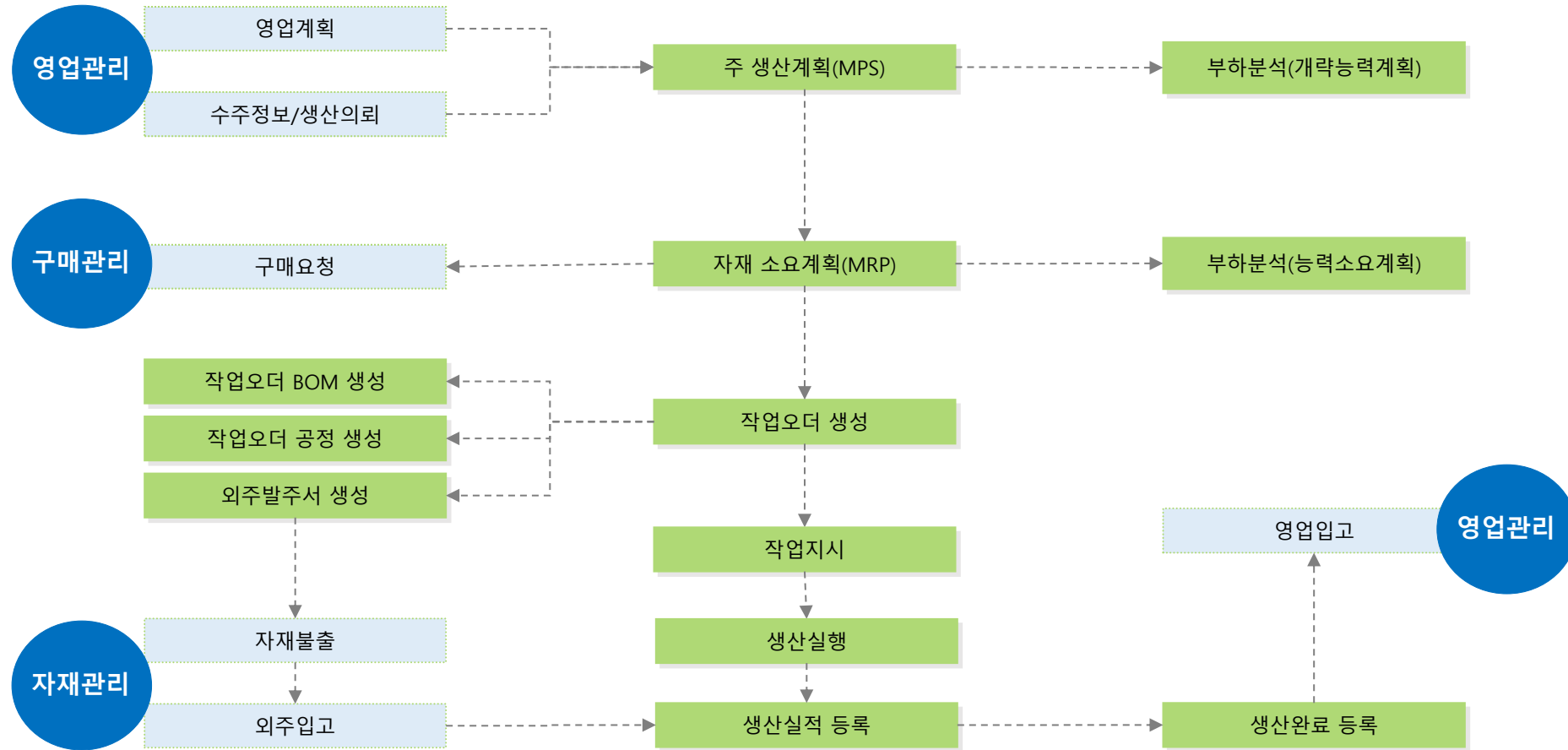
## 모듈별 업무프로세스 - 영업



## 모듈별 업무프로세스 - 구매/자재



## 모듈별 업무프로세스 - 생산/외주



## 쉬운 사용을 위한 솔루션 일반 사용자용 ERP

### 주요기능 및 특징점

#### 기업의 거래자료 자동 수집

- 홈텍스 세금계산서/현금영수증, 은행 계좌 거래내역, 법인카드 사용내역, 4대보험 고지내역, 여신금융협회 카드매출 등 기업 거래자료 자동 수집

#### 자동 수집자료를 매입, 매출, 입금, 출금 거래별로 자동 정리

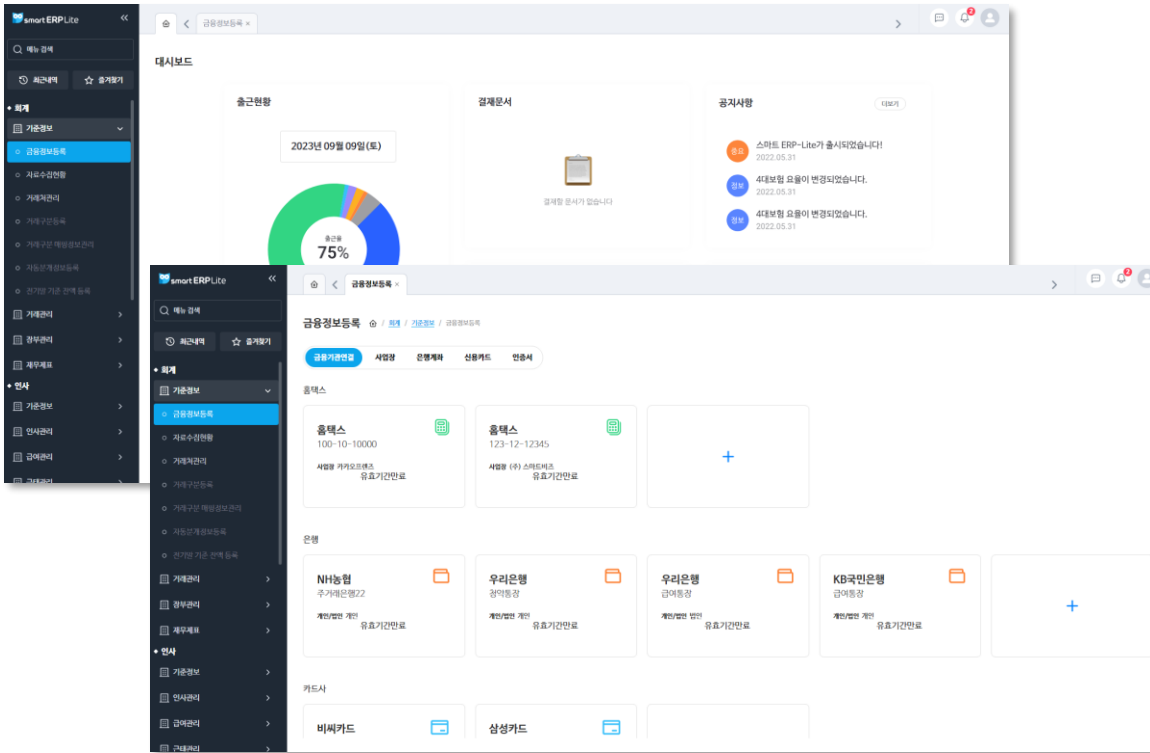
- 자동 수집자료를 거래 유형별로 분류 및 정리, 거래별 통계 및 현황 조회
- 모바일 앱(bizbee CFO)를 통하여 조회

#### 분류된 자료에 거래용도 기입을 통한 자동 기장

- 매입, 매출, 입/출금 자료에 거래용도를 지정하면 ERP에 전표 자동분개
- SI를 통한 자동 분개기능 추가예정

#### 기타기능

- 경비관리(직원들이 업무용으로 사용한 비용청구/승인 지급관리 하는 기능)
- 근태관리(출/퇴근 관리, 연장근로관리, 출장관리, 휴가관리)
- Self HR(사원정보관리, 급여 명세서 조회 등)



## 자동작성 기능을 제공하는 법인세계산 및 신고 솔루션

### 주요기능 및 특징점

#### 쉬운 법인세 계산 및 신고

- 완벽한 데이터 컨버트와 연동지원
- 조정순서에 따른 화면 배치
- 전기와 당기자료 데이터 호환기능 제공
- 전자신고 기능

#### 법인세 자동작성 및 예상법인세 산출

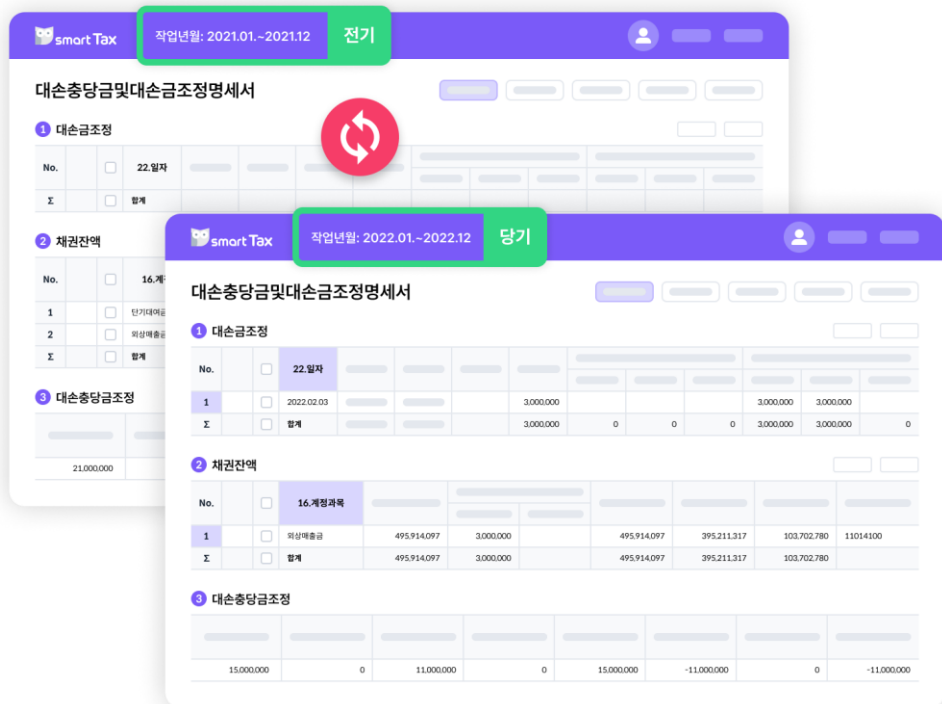
- 서식별로 화면에서 작성하지 않고 자동작성 기능에 의해 법인세 산출
- 기중에도 예상법인세를 산출하여 관리 할 수 있습니다.

#### 법인세 계산 및 신고절차 지원

- 기초정보관리, 수입금액조정, 과목별 세무조정, 기부금조정, 공제감면과 최저한세조정 등 법인세 계산 전체절차 및 서식 지원
- 신고서 출력기능 전자신고 기능 제공

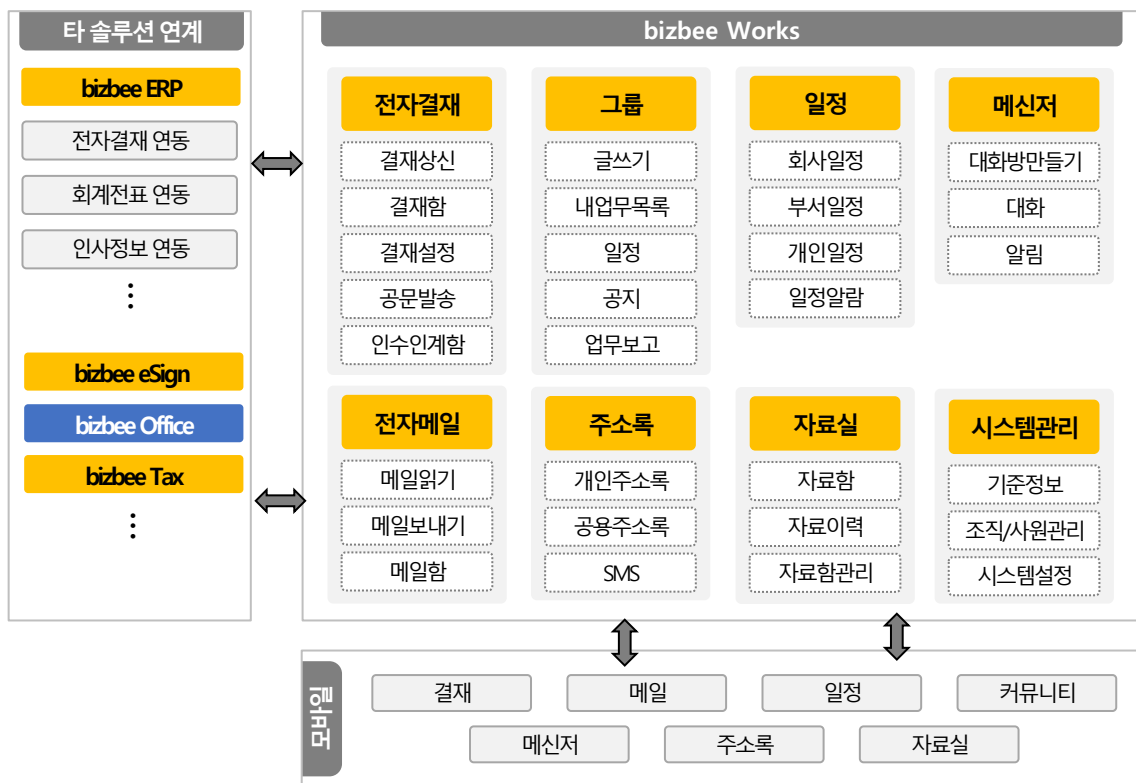
#### 타시스템 연동을 위한 API 제공

- bizbee ERP 뿐만 아니라 타 ERP 및 회계 프로그램과의 연동기능 제공





## 프로젝트 관리 기능을 제공하는 협업툴(그룹웨어)



### 주요기능 및 특징점

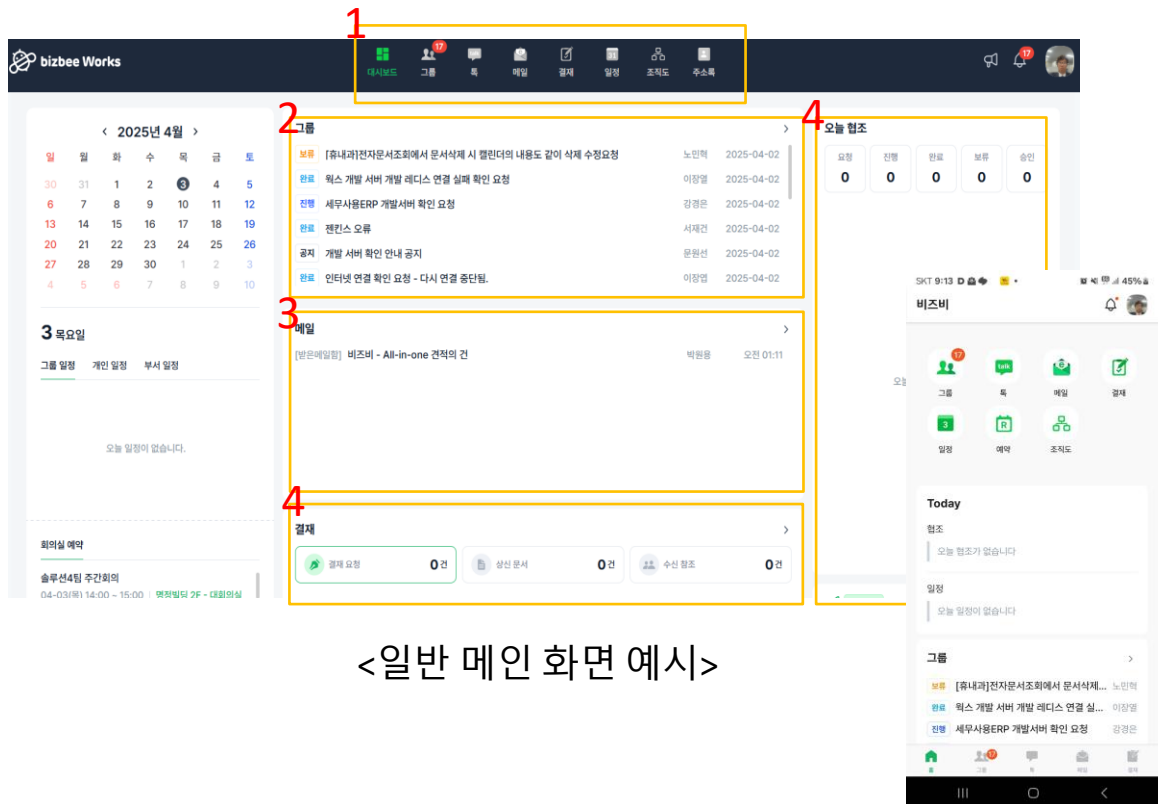
함께 일하는 사람들을 연결하는 열린 업무 공간

- 협업에 필요한 정보와 자료를 실시간으로 공유하고 소통할 수 있어 업무 확인과 의사 결정이 더욱 빨라집니다.
- 업무 단위별로 채널을 생성하여 채널별 소통이 가능합니다.
- bizbee Office 솔루션들과 데이터 연동을 통하여 협업 할 수 있습니다.

### 주요기능

전자결재	사용자 정의 서식에 의한 기안, 타시스템 연동을 통한 결재 등
전자메일	강력한 보안, 안정적인 전송, 별도의 스팸서버 운영을 통한
그룹	TASK별 업무지시 및 협업도구 TOOL
메신저	1:1, 1:N등 내부소통을 위한 소통 툴
일정	회사일정, 부서일정, 커뮤니티일정, 개인일정
주소록	회사주소록, 개인주소록, 주소록 그룹관리
자료실	공통자료실 및 커뮤니티 별 자료실

## Bizbee work(그룹웨어) 화면 구성 예시



<일반 메인 화면 예시>

<모바일 예시>

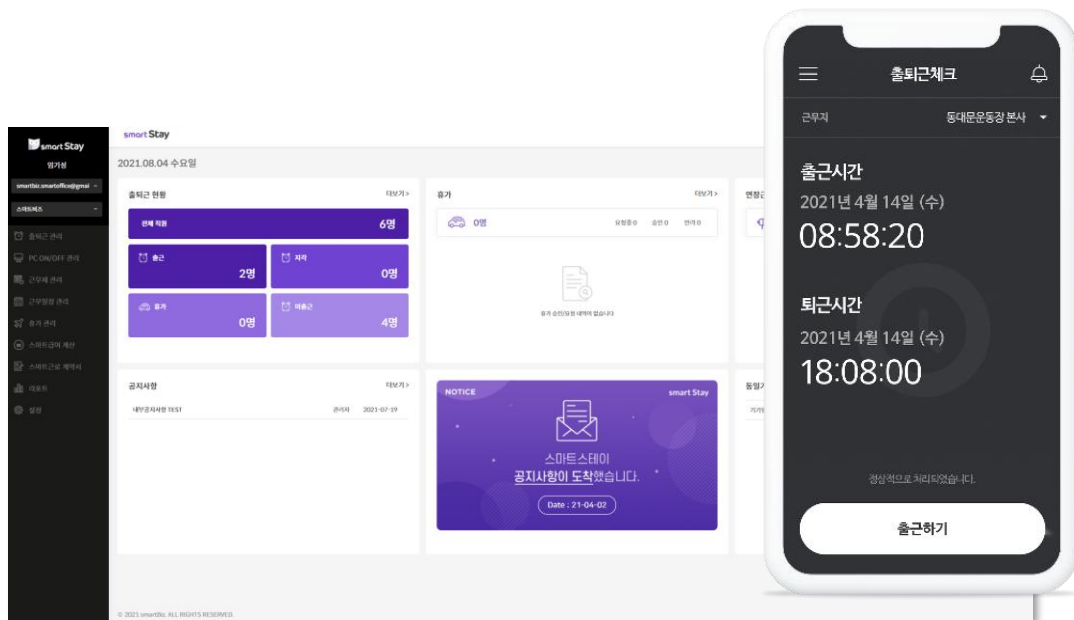
### 메인화면

기업의 다양한 업무를 쉽고 빠르게 하기위해 GW기능을 적재 적소에 배치

1. 기능별 바로가기 버튼 및 읽지 않은 내용을 숫자로 표현
2. 전체 TASK에 대한 리스트 업
3. 메일함에 대한 리스트 업
4. 미진행 전자결재에 대한 직관적인 숫자 표현
5. 개인에게 할당된 TASK에 대한 숫자 표현

\* 추가의 프로그램설치 없이 톡을 통한 사용자간 실시간 대화가능

## 모바일기반 근태관리 솔루션



### 주요기능 및 특징점

#### 모바일기반 근태관리 솔루션

- 사용자는 모바일 앱으로 출퇴근 기록을 합니다.
- 관리자는 웹화면에서 출퇴근 관리를 진행 합니다.

#### 유연근로제를 시행하고 정부지원금을 받을 수 있습니다.

- 고용노동부는 유연근무제를 활용하는 중소·중견 기업의 사업주에게 간접 노무비를 지원합니다.

#### 주52시간제를 반영하여 개발 되었습니다.

- 과거 수기 작성하여 출퇴근 체크하는 방식에서 벗어나 모바일 또는 PC agent을 이용하여 출퇴근 체크 주 52시간 근무정책에 맞게 관리하는 서비스를 의미 합니다.
- 고객사의 다양한 근무정책 적용 및 주52시간 관리 근태정보를 ERP 연계 가능 합니다.

#### 고객사의 다양한 근무정책, 근무지에 맞는 맞춤형 서비스

- 다양한 근무정책, 멀티사업장, 출퇴근 체크, 근로계약서 등 회사정책 반영한 맞춤형 서비스를 제공합니다

## 쉽고 빠른 전자세금계산서 발급 솔루션



전자세금계산서 시스템사업자  
표준인증번호: 41000234

### 주요기능 및 특징점

#### 쉽고, 빠르게 스마트한 전자세금계산서 발급

- 전자세금계산서를 등록하고 국세청에 안정적으로 전송합니다.
- ERP, 그룹웨어와 연동 할 수 있는 API모듈을 제공 합니다.

#### 건당발급 70원! 부담없는 이용요금

- 건당 70원 업계 최저 요금으로 세금계산서를 발급 할 수 있습니다.
- ERP, 그룹웨어 등 에서 와 API연동을 통하여 대량 이요 할 경우 더욱 저렴한 이용 요금을 적용 받을 수 있습니다.

#### 30초만에 전자세금계산서 발급

- 가장 빠르고, 가장 정확하게! 이제부터 30초면 전자세금계산서 발급이 가능 합니다.

- 언제 어디서나 간편하게 전자세금계산서 발급이 가능 합니다.

#### 국세청 전자세금계산서 시스템 사업자로 인증 받았습니다.

- 전자세금계산서 시스템사업자 표준인증번호: 41000234

## 번거로운 계약업무를 손쉽게 전자계약 솔루션

### 주요기능 및 특징점

번거로운 계약업무 전자계약으로 쉬워집니다

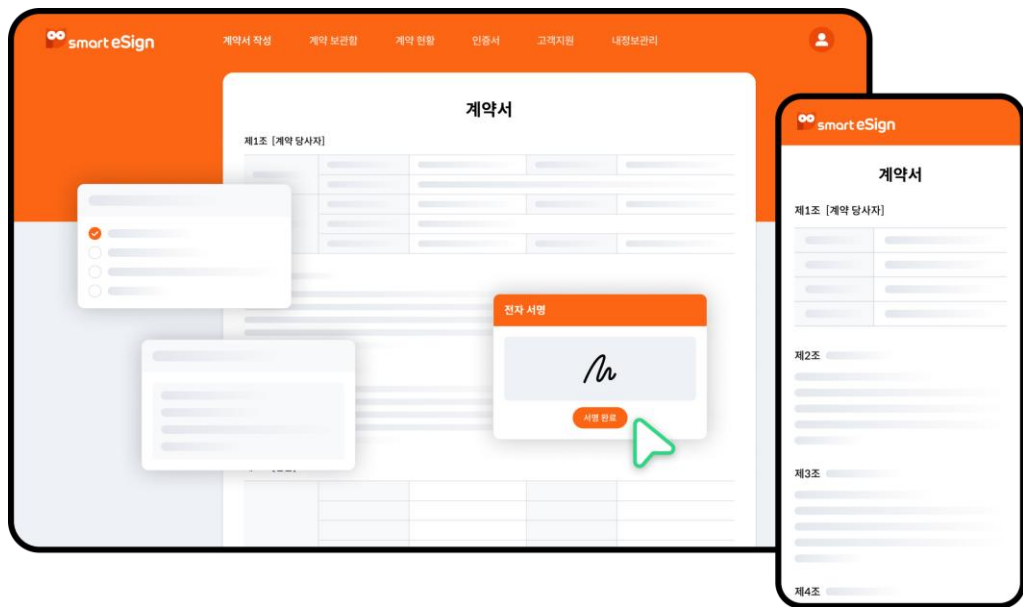
- 간단한 절차, 비대면 업무처리, 손쉬운 사용
- 편리한 보관과 관리

전자계약도 서면계약과 동일한 효력을 가집니다.

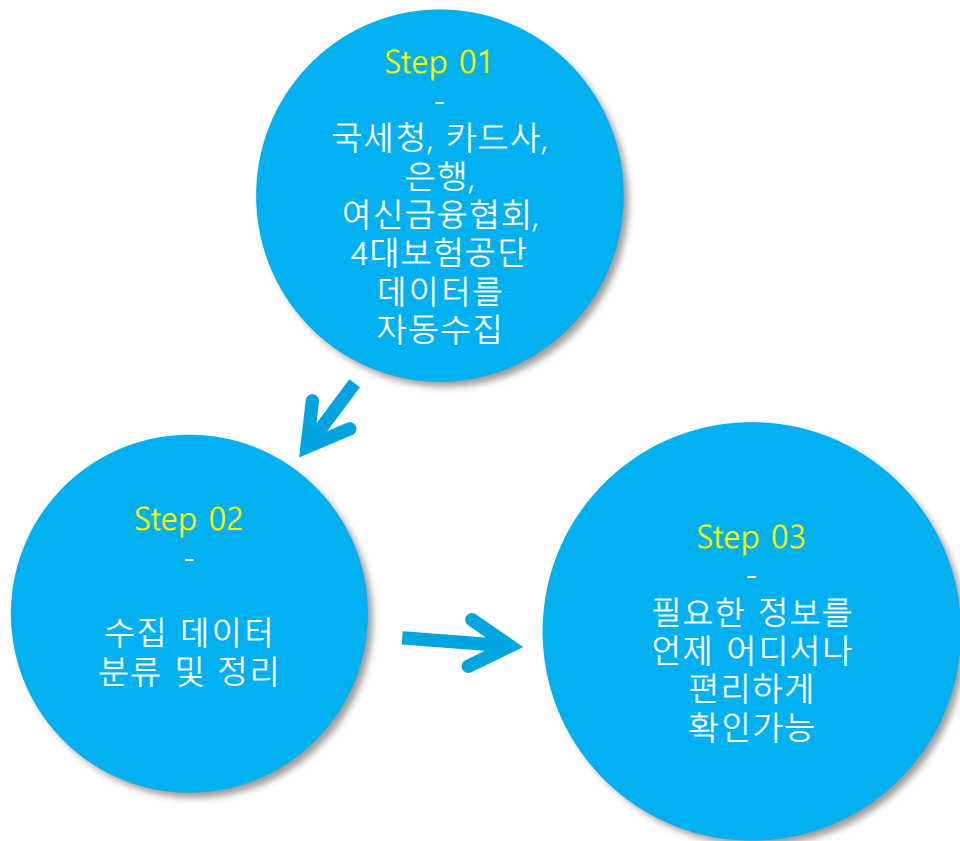
- 전자서명법 제3조 제2항, 전자문서 및 전자거래 기본법 제4조의2, 민법 제 533조, 531조를 준용하여 개발되었습니다.
- 위와 같은 법조항에 의해 전자계약도 서면계약과 동일한 효력을 가집니다.

다양한 분야에 활용할 수 있습니다.

- 시간과 장소에 제한없이 다양한 분야에 활용 할 수 있습니다.
- 공동인증서 또는 본인인증 절차만으로 계약의 진행이 가능 합니다.
- 근로계약, 물품거래계약, 부동산계약, IT아웃소싱, 건설/조선, 금융보험, 컨설팅계약, 물류/유통, 각종동의서 등 다양한 계약에 사용 할 수 있습니다.



## 모바일 기반의 실시간 자금조회 솔루션



### 주요기능 및 특징점

#### 경영현황 실시간 확인

- 국세청, 카드사, 여신금융협회 등 기업의 수입 및 지출을 자동 집계하여 비교분석과 추이분석 조회

#### 매입매출 현황 조회

- 매출거래(국세청 매출세금계산서, 매출 현금영수증, 여신금융협회 카드매출) 자료를 실시간 집계하여 확인
- 매입거래(국세청 매입세금계산서, 매입 현금영수증, 법인카드 사용내역) 자료를 실시간 집계하여 확인

#### 계좌현황 조회

- 통장의 흠어진 모든 입출금 내역을 한눈에 보기 쉽게 확인!

#### 카드채권 확인

- 카드사별 카드매출, 입금예정 금액, 수수료, 미지급내역 까지 확인

#### 납부세금 확인

- 홈택스 연동으로 법인세, 부가가치세, 원천징수 납부세액 확인을 상세하게 조회!

## 명함촬영 & 저장 & 공유 기업용 주소관리 솔루션



### 알아서 저장

- 휴대폰 주소록 저장
- MY 명함 첵 저장
- 팀 명함 첵 저장
- 회사 명함 자산 등록

### 알아서 공유

- 같은 명함 등록 직원 공유
- 팀장/부서장 자동 공유
- 팀원 공유 선택 시 팀원 전체 자동 공유

### 주요기능 및 특징점

3초만 투자하면 명함 촬영 & 저장 & 공유 끝!!!

- 명함 촬영 버튼 클릭 -> 명함 촬영 -> OCR 추출 -> 명함 이미지 보정 -> 명함 정확하게 자동 타이핑 처리!!!
- 오타 없는 명함 정보 + 관련 직원 공유 + 해당 명함의 기업 정보 제공!!!

명함을 통하여 기록한 주소록 그룹핑 및 공유

- 주소록을 회사, 부서 등 필요한 사람에게 공유
- 주소그룹을 생성하여 다양하게 활용 할 수 있습니다.

다양한 비즈니스 서비스를 제공해 드립니다.

- 명함 자산 관리 서비스 외 다양한 부가서비스를 별도 비용 없이 무료로 제공해 드립니다.
- 서식 자료실 – 업무에 사용되는 1만종의 다양한 서식을 무제한 무료 제공해 드립니다.
- 고객 DB 수집 – 기업 홍보 영상을 등록하시면 영상을 시청한 앱 사용자들 명함 정보를 수집해서 제공해 드립니다.

## 다양한 업종의 500여 고객사에 표준 또는 맞춤형 서비스

### - 제조 / 유통 / 서비스

업종	고객사
제조	경민, 제스 와이테크, 신광화학공업, 다올피피티, 유니코하이테크, 하이원플러스, 진성이엔지, 우리정공, 루테크, 휴엠, 서강정밀, 성실엔지니어링, 노블금속, 삼양철강, 케이에스케미칼, 태진금속 외
유통	더이안, 비티몰, 귀한족발, 물류하랑(하삼동), 카페봄봄, LK베이커웨어, 베스트리빙, 정가네과일, 유진물류, 랩헌드레드, 강원농산, 스마트웰, 티아이컴퍼니, 외
건설	일류건설, 신도시건축사사무소, 에이티엔지니어링 외
금융	유퍼스트보험마케팅, 밸류마크, 밸류마크자산관리, 밸류마크컨설팅 외
세무	비투지솔루션, 해밀시니어, 이정태 세무회계사무소, 세무법인 헤안 외
서비스	예정엔지니어링건축사사무소, 지미션, 이튼비즈, 와이즈앤소프트, 뉴플라넷, 지넥슨, 한국아이티정보외

### - 기타 업종

업종	고객사
병원	라미체의원, 동탄퍼스트안과, 화이트드림치과, 하라라성형외과, 휴내과
교육	빅에듀, 이밸류마크 외
부동산	스타밸류엠앤에이, 랜드마크부동산중개법인, 밸류마크 자산관리 외
어린이집	구립연두어린이집, 마곡13하나어린이집 외
요양원	온누리, 사랑요양원, 샬롬요양원, 한사랑요양센터, 늘푸른노인복지센터, 예일요양원, 마음다해요양원, 가은복지센터 외
여행	동부여행사
기타	에스젠바이오, 에스엠비넷, 주연에프앤피, 무진오토라이프 외



스마트한 기업 ICT의 시작 비즈비

